



高山産業株式会社

本社 / 山口県美祢市秋芳町岩永本郷29 ☎ TEL:0837-62-0216
🌐 www.takayama-ind.co.jp 📠 FAX:0837-62-0210

TAKAYAMA-SANGYO

i 高山産業について

道路やダム、橋などを工事したり、家や学校などの公共施設などを建てている総合建設業です。皆さんが生活する上で欠かせない「モノ」に、半世紀以上携わっています！



代表取締役
高山正樹
～ タカヤマン～

<タカヤマンが目指しているもの>

働く社員の幸せを築き、ともに100年企業の実現へ向けて進んでいきたい！そうなるためには次の3つ・・・

- ★みんなが働きやすい環境に！
- ★生産性の向上、そして効率的に！
- ★地域を元気にする企業に！

この3つの柱に力を注ぎ、社員とともに成長していきたい！

<こんな学生に入ってほしい！>

弊社は道路、建物、車など皆さんの身近にあるモノを造り、そして整備しています。その中で大切なのは、仕事に好奇心を持ち、楽しんで取り組んでくれること！そして従業員はもちろん、工事をする上で関わる職人さんや業者さんと仲良くできるコミュニケーション能力が必要になります。知識が全くなくても、ものづくりが好きな人、コミュニケーションが取れる人は高山産業にとって必要な人材になります！



会社概要

名称	高山産業株式会社
所在地	山口県美祢市秋芳町岩永本郷29番地 電話番号：0837-62-0216
創業年月日	昭和29年10月1日
設立年月日	昭和47年3月27日
資本金	4,000万円
従業員数	95名（平成29年12月1日現在）
事業内容	<ul style="list-style-type: none"> ●道路、橋、ダムなどを造ったり、直したりしています！ ●高速道路を安全に通れるよう管理しています！ ●病院や学校などの公共施設を建てています！ ●お家も建てています！ ●土地づくりや、販売などもしています！ ●ラジコンヘリで、田んぼに農薬を撒いています！ ●ダンプカーで大量の砂や石など、資材を運んでいます！ ●ゴミの処理もしています！
社内行事	<ul style="list-style-type: none"> ●社員交流会（年1回） ●忘年会（年1回） ●社員旅行（2年に1回） ●ゴルフコンペ（年2回）
交通	●本社は、山陰～山陽そして山口市などの中心部にあるので、どこからでも車で気軽に通勤できます！



美祢市にある本社です

時代と共に 新たなステージへ！！

タカヤマン

創業期

1954年～

- 土木建設業を創業開始
- 高山運送を設立、一般区域貨物自動車運送事業を開始(広陸自免第299号)
- 高山車両整備工場を新設、車両整備業を開始(広島陸運局長認証3Y195)
- 土木建設業・車輛整備業・運送業を統合し、高山産業株式会社を設立

展開期

1973年～

- アスファルト合材プラント工場を建設し、アスファルト舗装部門を新設
- 高山産業(株)・日本道路(株)・(株)宮迫土木共同企業体による「美祢アスコ」アスファルトプラントを開設
- 高山産業(株)一級建築士事務所登録(山口県知事登録第1855号)

躍進期

2001年～

- 宅地建物取引業開始(山口県知事登録第2750号)
- 住宅事業部立ち上げ「リブレホーム」として事業開始
- 産業用ヘリコプターによる農業散布事業開始
- 高速道路保全工事に参入
- 2014年度リブレホーム住宅着工ランキングNo.1(萩商圏：長門市)※住宅産業研究所調べ
- 高速道路事業部設置

高山産業株式会社 × 山口県立大学

このパンフレットは、山口県立大学の学生と共同で作成しました！



山口県立大学生が知りたい4つの事

山口県立大学の学生が、高山産業の社員へ「知りたいこと」をインタビューしました!!

Q1 福利厚生について教えてください!

年に1度、健康診断や予防接種など実施し、社員の健康管理を行っています!
社内行事では社員はもちろん、協力業者さんと一緒にゴルフや忘年会を行い、交流を深めたり情報交換する場を設けています♪他にも、通勤手当・資格手当・育児休暇などがあります!



総務部
末岡玲さん

Q2 高山産業で働くメリットってなんですか?

「補欠なしの全員レギュラー」なので、新入社員もすぐ即戦力になります!
そして、たくさんの部署があるので色々な業種の方と関わることができ、知識の向上やスキルアップに繋がります★★★
中小企業なので上司との距離感が近く話しやすいし、自分の考えをしっかりと伝えることができます♪
また、住宅や車両の仕事もしているので、生活の中で欠かせない「お家・車」関係のことは社員割引があるのでお得ですよ♡



住宅事業部
原田知美さん

Q3 入社前と入社後のギャップはありましたか?

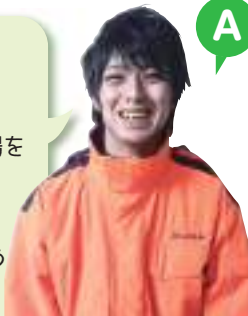
他の部署の人と話すことはないと思っていたけれど、接する機会が予想以上に多かったので、色々な人と話ができとても楽しいです♪
車両整備の仕事は「見て学べ」という印象が強かったですが、一から教えてもらったので分かりやすかったし、とても仕事がしやすいです!!



車両整備部
松岡龍哉くん

Q4 仕事をしていてどんな時に成長したと感じましたか?

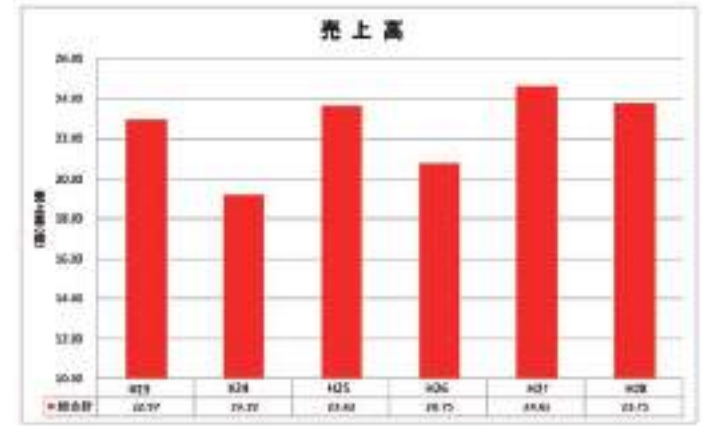
思った通りに工事が進まなかった時に、作業員の方々と協力し合っ一つの現場をこなすことができた時や、言われて行動するのではなく、自ら考えて役割を果たそうという責任感が芽生えた時に成長を感じました!



高速道路事業部
高山雄太くん

右のグラフは、高山産業の過去6年の売上げです!! このグラフをさらに上に伸ばすには、

“若者の力”が必要です!!



2018年からは **挑戦期** へ!!

若手社員ならではの
ユーモア溢れるアイデアを
どんどん取り入れ、

時代の変化に対応できる
会社にしていきたい!!!



〈住宅事業部〉

白アリを一切寄せ付けないうちの耐久性のある木材を使って、「三世代に渡り長持ちする家」をテーマに木造住宅を建てています。お客様との繋がりを第一とし、建てて終わりではなくその後もしっかりとサポートしています！お陰様で、地域着工棟数 No.1 の住宅ブランドまで成長しました。

社員特典アリ



Face bookはこちら→

自分に似合う色をつけよう

6色に輝く

〈車両整備部〉

50年以上前から民間車検工場として長い間整備を続けてきました。現在では約110台もの乗用車・ダンプ・重機などの整備や車検を行っています。

社員特典アリ



タイヤの交換をしています！

タカヤマンガ

～末岡さんキャリアアップの巻～

① 高校の時、瀬戸大橋を建設するテレビを見ていた時だった。

オレも、地域の人の役に立つ仕事やりたいな！

「この瀬戸大橋は～」

② こうして僕は、土木建築の勉強するため専門学校に行き

—そして高山産業へ—

入社してすぐ、広島県の測量コンサル会社へ出向！

③ それから現場での過酷な日々が3年間続いた・・・

④ 23歳の時に本社へ戻った後、25歳で実務経験を要する試験を受け「一級土木施工管理技士」を取得！

しかし

いざ自分の現場を持ってみると上手い出来ないことばかり・・・

“資格を持っているだけではダメだ！もっと知識を身につけないと!!”

⑥ そんな時、周りの仲間が支えてくれた！一緒に頑張ろうぜ!!

大丈夫！

俺達がついてる！

主任

係長

課長に就任！

誇りとプライドを持って挑戦し続けるぞ！

こうして...

高山社員をのぞき見!!

「不安」が「やりがい」へ!

私は高校生の時に、瀬戸大橋を建設するドキュメンタリー番組を見て、「自分も地図に残る仕事がしたい!」と思い、建設業の道を選びました。高山産業に入社し、現場で施工管理をする業務に就きましたが、当初は上司や先輩方の仕事を目の当たりにして「自分もあんな風になれるの?」と不安に思う日々が続きました。その後、必要な資格を取得し、小さなながらも自分で現場をこなしていくうちに、徐々に仕事にも慣れ、やりがいも見つけていくことができました。それに伴い、キャリアアップをして現在では課長に就任。土木という仕事は、どちらかと言うと縁の下の業務ではありますが、実は公共性が非常に高く、責任感や使命感が無くてはならない職業と言えます! これからも自分の仕事に誇りとプライドを持って挑戦し続けたいと思います。(๑•̀ω•́๑)

土木部 末岡 岳史 さん



土木部 廣渡 美沙恵 さん

「アパレル」から「土木女子」へ!

前職はアパレルをしていましたが、高山産業が道路を直している様子を見て「自分もこの仕事がしたい!」と思い、業種未経験ながら入社しました(๑๑)会社自体は男性の割合が多いのですが、男女問わず皆さん気さくに話しかけてくれることと、分からない事は丁寧に教えてくださるのでとても有難いです。現在は、一から土木と現場を学びつつ、並列して1歳の子育てもしています。会社・家族と連携しながら、より多くのことを吸収できるよう頑張っています(* ๑*)



「仕事をしてる私」を見つけよう!

私は社長とのご縁もあり、高卒で入社しました(*๐*)仕事内容はHPや顧客の管理、DMやチラシの作成など主にパソコン作業がメインです。時にはお客様と接する事もあるので、人見知りだった私も少しずつコミュニケーションが上手に取れるようになり、今では楽しんで仕事に取り組んでいます。仕事では、たくさん嫌なこともあります。すぐに諦めずに頑張って継続してもらいたいです! 仕事をこなしていけば、「苦手」が「得意」になることもあるし、自分が知らなかった自分を見つけることができるかもしれませんよ★★★★

住宅事業部 原田 知美 さん



山口県立小野田高等学校



〈建築部〉

皆が使う学校や病院をはじめ、飲食店やガソリンスタンド、そして戸建と多くの公共工事、民間工事を手掛けています。計画、設計、工事監理と最初から最後まで全て自社で行っているため、高品質を守りより良いものをご提供しています。



フィールド

〈土木部〉



道路、ダム、橋などを造ったり直したりと、公共・民間の両方に携わっています。みんなが安全に通れる道路を造るため、「品質管理・丁寧な仕事」を徹底しています。重機も使うので様々な免許も取得できます。

〈高速道路事業部〉

NEXC西日本とタイアップし、皆が安全に高速道路を通れるよう、日々管理しています。さまざまなエリアでの草刈りや伐採、のり面や排水溝の補修など行い、冬には雪を除けたり、凍結防止剤を撒いたりする雪氷作業をします。



事故が起きた時などの緊急作業にも徹しています。

〈運輸部〉

土木部の現場を中心に、様々な状況に応じて荷物を安全かつ確実にお届けする「配達屋さん」です。

その他にも、現場で使用する重機の回送などもしています。



タカヤママップ

—地図に残る仕事をしています—



雪氷作業
(高速道路事業部)

他にも、ガードレール取り替えや
草刈り、事故処理をしています。



ダム工事 (土木部)

小郡事業所の管轄エリア

美祢西 IC	中国自動車道	山口 IC
山口 JCT	山陽自動車道	山口南 IC
小野田 IC	山陽自動車道	宇部 JCT
美祢東 JCT	山口宇部道路	絵堂

下関事業所の管轄エリア

下関 IC	中国自動車道	美祢西 IC
下関 JCT	山陽自動車道	小野田 IC



本社



サファリランドのメンテナンス (土木部)



山口大学食堂 新築
(建築部)



ESSO セルフ山口店 新設 (建設部)



山口大学病院 新築 (建築部)



リモコンヘリで害虫防止の農薬を
田んぼに撒いています。6月～9月の間、
主に美祢エリアにて活動!