

更なるレベルアップへ。

NEXT STAGE... ▶▶▶

LEVEL UP!!

旭調温工業の  
プロとして  
成認しよう！

自分の夢に  
向かって  
走動できる！

# 仕事をしよう。

# 一生ものの

自分を  
成長させたい！

挑戦心を  
カタチにしたい！

人の暮らしに  
役立ちたい！

LET'S START!

## 旭調温工業株式会社

本社  
〒733-0007 広島市西区大宮1-27-20  
TEL.082-237-0201

福山支社  
〒721-0966 福山市手城町4-23-22  
TEL.084-924-7014

乾燥機製造工場  
〒733-0003 広島市西区三篠町2-18-21  
TEL.082-237-9120

広島工業大学 × 旭調温工業株式会社

このパンフレットは、  
広島工業大学生との共同制作です。

# 創業60年 広島で“考動”する設備会社です。

温度で暮らしを調和する。

旭調温工業は「冷やす・温める」技術で、

みなさんの食文化・住文化をもっと豊かに、もっと快適にする仕事をしています。

シャキシャキのレタスや、ピチピチの魚、新鮮なものは新鮮なままに届ける、

採れたて作りたての美味しさを保つための〈冷凍冷蔵設備〉。

真夏の猛暑、真冬の寒さ、移りゆく季節に合わせて室温をコントロールする、

快適に暮らすために必要不可欠な〈空調設備〉。

旭調温工業はみなさんの暮らしと地域社会を支えています。

旭調温工業が地元で60年続くワケ

## 日立アプライアンス(株)の特約店

日立製作所のグループ会社「日立アプライアンス(株)」の特約店です! 全国80数社、広島では3社しかない特約店\*のうちの1社です。地域の皆様に安心・信頼していただける仕事をさせていただいております!

\*2017年現在

## 従業員は会社の財産だ!

「人件費はコストではない!!」そう強く言い切る社長の下で私達は安心して仕事をしています。頑張った分はきちんと評価! また、家族と一緒に参加できる社内行事を企画するなど、従業員を家族のように大切に考えています。

## 全国トップシェア!! アサヒ冷風乾燥機製造メーカー

旭調温工業は魚の干物や、乾麺を製造するための冷風乾燥機の製造メーカーでもあります。業界トップメーカーという強みが、力のある営業、景気に大きく変動されない安定した仕事につながっています。

## こだわりの自社一貫体制

提案、設計・積算、施工、アフターメンテナンスまですべて自社で一貫して行なっています。お客様ひとりひとりのご要望に応え、最後まで支え続けます。これからもお客様の「安心・満足」を追求する企業であり続けます!

## 平均勤続年数 18年!

18歳から65歳まで、幅広い年代の従業員がいます。従業員の希望があれば配属変更だって可能です。世代に合わせた働く場所が用意されていることも魅力のひとつです。

## 考動って何?

我社の求める人材は“考動”出来る人。自ら考え、「今」を「より良い未来」に変えよう! という意欲を持つ人です。“考動”は「創意工夫」となり、一人一人の成長に、仕事と会社に豊かな実りをもたらします。THINK & ACTION、一人一人の“考動”が会社の成長の原動力です。

ビル空調設備工事



空調機室内点検作業



飲食店空調設備工事



球場衛生設備工事



物流倉庫低温庫設備工事



# 旭調温工業の仕事の流れ

暮らしを快適な未来へつなぐ

旭調温工業では、ご提案・設計・お見積から工事・メンテナンスまで、自社で仕事を完結できる体制が整っております。  
生活に必要な不可欠なライフラインを支える仕事だからこそ、全ての工程を自分たちで行なう。  
創業時から変わらない「お客様の立場に立って“考動”する」こだわりの自社一貫体制です。



01

## お客様の声を聴く



お客様からのご相談・ご依頼内容を可能な限り詳しくお伺いします。必要があれば、現地調査も行ないます。日頃から、お客様の役に立つ情報の収集や、タイムリーな情報発信を心がけています。

### 営業部の1日

- 8:20 出社
- 8:45 始業
- 9:00 メール確認
- 9:45 現場調査
- 12:00 昼食
- 12:45 打合せ
- 15:00 調査資料整理
- 17:30 退社



02

## 設計図・お見積書の作成



営業部からの情報を受けとり、CADを使って基本設計図を作成します。基本設計図をもとに必要な材料、労務費、経費など工事にかかる費用を算出し、お見積書を完成させます。現地調査や現場に行くこともあります。

### 設計監理部の1日

- 8:20 出社
- 8:45 メール確認
- 9:00 始業
- 9:45 見積作成
- 12:00 打合せ
- 12:45 昼食
- 15:00 現場調査
- 17:30 帰社、図面作成

## 自社一貫体制

04

## メンテナンス



完成した設備の定期メンテナンスや修理を行ないます。自動車の車検と同じように、冷凍機・空調機にも定期的な点検整備は欠かせません。また古くなった設備があればコストや環境に配慮した適切な設備へのリニューアルの提案もいたします。

### サービス部の1日

- 8:20 出社
- 8:45 始業
- 9:00 現場修理作業
- 12:00 昼食
- 12:45 移動
- 15:00 現場修理作業
- 17:00 帰社
- 17:30 作業報告
- 17:30 退社

03

## 施工



設計監理部が作成した設計図、施工図をもとに設備工事を行ないます。具体的には、職人手配や現場の工程管理、安全管理など。実際に現場作業も行ないます。自分の関わった仕事が建築物としてカタチに残るのがこの仕事の醍醐味です。

### 工務部の1日

- 8:00 現場直行
- 8:15 朝礼
- 10:00 現場作業開始
- 12:00 休憩
- 12:45 昼食
- 16:30 作業再開
- 17:15 片付け
- 17:30 帰社
- 翌日分準備

# 先輩に聞いてみた

旭調温工業には、日々お客様ののために働いている先輩がたくさんいます。年齢や経歴もさまざまで、だからこそ気づけることもあるのです。そんな個性豊かな先輩たちに、旭調温工業についていろいろ聞いてみました!

## 営業部



第一営業部  
2012年2月入社 **安田さん**

ホテルマンとして20年勤務。ワークライフバランスを求めて旭調温工業に入社。

## 設計監理部



設計監理部  
2003年4月入社 **石田さん**

西日本工業大学卒業。工務部へ配属後、設計監理部に。

## 工務部



工務部  
2015年4月入社 **喜種さん**

広島工業大学卒業後、旭調温工業に入社。工務部へ配属。

## サービス部



サービス部(メンテナンス)  
2017年6月入社 **濱田さん**

自動車整備業で勤務後、キャリア形成を求めて旭調温工業に入社。

旭調温工業の社内風景を見ることができます!



こちらからどうぞ

## 職歴

## 入社後のギャップはありましたか?

旭調温工業の営業は**ノルマはありません!!**もちろん「年間目標」はあるけど、**何よりも「お客様目線」の仕事をするのが、旭調温工業の営業です!**

エアコンってコンセントにさせれば冷えるものだと思ってたけど、配管が繋がってないと冷えないんだよ!(笑)工務部で現場作業した経験を生かし、お客様へ**プラスαの提案**ができるようになりました。

工事の作業は自分の任されたところを黙々とするのかと思っていましたが、実際はいくつかの協力業者さんと**チームで仕事をやる事が多い**です。和気あいあいとやりますよ。

24時間365日体制と聞いていたのどれほどの勤務かと思いましたが、みんなと**当番制で分担してま**すし、当番の翌日は時差出勤などで業務のバランスがキチンと取られていて安心しました!

## 仕事の面白さを教えてください

お客様の要望にしっかりお応えできた時、**お客様に喜んで頂いた時が一番やりがいを感じます**。信頼関係が築けたお客様と釣りに行くこともあるんですよ!

図面を引くときは、機械を使うときの状況や背景を想像します。お客様にとって最善の設備を提案するために日々学ぶことは多いですが、僕の**知的好奇心が満たされま**すね!

3日で終わる工事であれば半年以上かけてする工事もあります。どちらの工事も自分一人ではできないです!**いろんな協力業者さんと仕事をやるのが楽しい**ですよ。

機械いじりは好きなんです。ひとつずつ直せる機械が増えたり、**技術や知識が増えるのが楽しい**ですね! お客様から直接「ありがとう」と言ってもらえる仕事でもありますね。

## どんな人が向いていますか?

様々な人と関わるので、**周囲への気配りや広い視野を持つことが大事**。旭調温工業の営業は、**お客様と職人をつなぐパイ**役になることだと思っています。

**好奇心がある人!** 新入社員はできなくて当たり前だから恐れずどんどん学んでいって欲しい!  
※右手でクリックする簡単なお仕事です(笑)

**自分の手で何かを作ることが好きな人か? 現場の状況を把握したり、段取りが重要になってくる**ので、従業員の中にはゲーム好きな人も多いですね!

旭調温工業のサービスマンは「お客様第一主義」です!**接客が好きな人、フットワークが軽い人**、また、生活に深く関わっている仕事なので、**仕事を通して誰かの役に立ちたい人**はぜひ!

## 取得資格

**入社時**  
●普通自動車運転免許

**入社後**  
**二級管工事施工管理技士取得に向けて勉強中!**

**入社時**  
●普通自動車運転免許  
●第二種電気工事士

**入社後**  
●一級管工事施工管理技士  
●二級電気工事施工管理技士  
●一級冷凍空調機器施工技能士  
●第二種冷凍機械製造保安責任者  
●第一種冷媒フロン類取扱責任者  
●第二種あと施工アンカー施工士

**入社時**  
●普通自動車運転免許

**入社後**  
●第二種電気工事士  
●第二種あと施工アンカー施工士  
**二級管工事施工管理技士取得に向けて勉強中!**

**入社時**  
●普通自動車運転免許

**入社後**  
**第二種電気工事士取得に向けて勉強中!**

## 各種手当

- 勤務手当
- 営業手当
- 家族手当
- 扶養手当
- 住宅手当
- 通勤手当

- 役職手当
- 勤務手当
- 家族手当
- 住宅手当
- 技術手当
- 通勤手当

- 勤務手当
- 技術手当
- 通勤手当
- 残業手当

- 勤務手当
- 通勤手当
- 残業手当

# 経営者が伝える 旭調温工業 3つの強み

## 強み 業界ナンバーワン

当社は干物や乾麺(そうめん・うどん)を乾燥させる冷風乾燥機の製造メーカーをしているということです。業界トップメーカーであるため、他社よりも強い営業、強い販売をすることができ、会社の大きな収益に繋がっています。そのため、同業他社とくらべて比較的安定して仕事をすることができます。冷風乾燥機の市場占有率(シェア)は、全国約70%。北は北海道から南は沖縄まで認知されていますが、広島から離れるほど費用が多くなるため東北の方にはまだまだ進出できていません。そのためまだまだ広げていくことが可能だと考えています。

## 強み 大手メーカーからの信頼

冷風乾燥機の開発にあたり、最初は日立の空調機を改造するところから始めました。もちろん、日立からは、機械の改造に関して一切責任は持たないと言われましたよ。何台も何台も、何台も失敗を繰り返しましたが、私達は冷風乾燥機の開発に成功し、確実に販売エリアを増やしていきました。結果として、私達は日立から技術的な信頼を得ることができ、昭和47年に特約店契約を結びました。今では日立から冷風乾燥機の仕事を頂くこともあり、ビジネスパートナーとして良好な関係を築いております。

## 強み プラスαの提供力

冷風乾燥機の製造技術は、空調・冷凍冷蔵設備工事に応用する事ができます。他の業者さんが対応できなかった仕事も、うちの技術力だったらできる。お客様の要望に寄り添ったプラスαの仕事を提供することができます。



旭調温工業株式会社  
代表取締役 栗屋 充博

# 一生モノの仕事をしてしまおう!

社長からのメッセージを  
動画でご覧いただけます!

私たちの会社は、人が生きていくために欠かすことのできない「衣・食・住」の中の「食」文化と「住」文化に極めて深く関わっています。時代がどう変わろうと必ず社会から必要とされる仕事です。

私は広島に生まれ、広島で育ちました。大学生時代は東京で暮らしましたが、やはり、育ててくださった地域みなさんに感謝し、恩返しをしたいと思っ

島に帰り、地域に密着した仕事をさせていただいています。地域社会の食文化・住文化の向上に貢献できるようこれからも精進してまいります。そして何より、一緒に働いてくれる従業員みなさんが「安心」して、「やりがいや誇り」を持って働くことのできる会社にしていきます。私たちが一生モノの仕事をしてしまおう!

## 旭調温工業の魅力は、社長の人柄です!

# 僕たちが感じた 栗屋社長ってこんな人!!



社員

第一印象はちょっと強面で(しかも魚釣りが好きなのでいつも日焼けしてて)怖そうな印象でした…(笑)でも、入社してすぐの頃、環境の変化から体調を崩してしまった時に「焦ることない」と温かく見守ってくださり、安心して働くことができています!



社員

従業員を家族のように想い、僕に子どもができた時も一番喜んでくださいました。「困ったときはいつでも相談に来い!」と親身になって気遣ってくれ、とても安心できました。

僕達の中で「社長とは厳格で、雲の上の存在」というイメージでした。でも栗屋社長はとても気さくで、いつでも笑顔で接してくれ、社長をとて身近に感じることができました!



広島工業大学 3年生のみなさん

お話の中の「人件費をコストだと思っていない」という言葉で、栗屋社長は社員一人ひとりをとても大切に思ってくださる方なんだと感じました! 僕達も、こんな会社で働きたいなと思いました!!

考えよう! 動きだせる準備は整っている!

# 自己実現の支援



## 新入社員研修

中小企業家同友会による新入社員研修です。2泊3日の研修で新入社員の仲間たちとともに「働くこと」について深く考え、熱い思いをもって入社式を迎えるための研修です。

### 参加者の声

3日間とも複数のグループに分かれての研修でした。グループのメンバーは全員他社の方です。入社前に他社の新入社員と話すことで、皆同じ不安を抱えているんだと安心できました。この研修で抱いた、働くことに対する熱い想いを胸に日々励んでいます。(2016年入社)



## 技能講習・特別教育



### 参加者の声

入社後、ガス溶接の資格を取りました! 現場では溶接の「キレイさ」「速さ」「確実さ」が重要となってくるので、ベテランさんに教わりながら日々努力しています! (2017年入社)

## 資格取得

技能講習・特別教育  
玉掛け・ガス溶接・高所作業車運転・フォークリフト運転・アーク溶接ほか

## 国家資格の取得

管工事施工管理技士・冷凍機械責任者・電気工事施工管理技士・電気工事士・冷凍空調和機器施工技能士ほか

## 日立アプライアンス研修

旭調温工業は日立アプライアンスの特約店であるため、日立の研修に参加することができます。

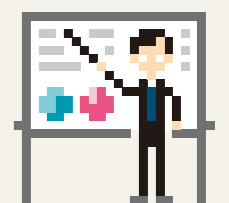
入門 新入社員	冷凍・空調の仕組み・概要
初級 入社1~2年	冷凍・空調の理論、基礎・基本
中級 入社2~3年	各部門別の深い知識習得や演習
上級 入社3~5年	各部門別の深い知識習得や演習

### 参加者の声

旭調温工業では、新人教育の一つに、日立の研修に参加します。座学や実技を通して、頭で理解し、身体で体験することができました。早い段階での研修は、現場に出ている今、とても活かされていると実感しています。(2017年入社)



## マナー講習



日立アプライアンスサービスセンターの講師を招いて、CS(顧客満足度)向上のためのマナー講習を開催しました。

## 福利厚生 老若男女問わず、長く働きたいと思える会社。

### 育 | 児 | 休 | 暇 | 制 | 度

当社は、平成26年にイクメン企業同盟に加入しました。男性の育児休業取得も重要だと考えたからです。実績としては、総務部課長の渡邊さんが、次男が1歳になる前くらいの時に育児休業を取得しました。

育児休業を取りたいと考えていたことに加え、社内で前例がなかったために実績を作るとも大切だと考えました。私が先進事例になったことで、これから続く社員みなさんに様々な提案ができるようになればと考えています。(総務部課長 渡邊さん)

イクメンを応援する取り組みについて



▲詳しくはこちら

### 各種手当

技術手当、家族手当、通勤手当、住宅手当、職務手当、繁忙手当、待機手当ほか  
※関連資格の資格取得後、祝金制度あり

### 休日

年間休日数:108日以上  
繁忙期(3月~9月)隔週土曜日休み  
通常期(10月~2月)毎週土曜日休み

### その他

各種保険(健康・厚生年金・雇用・労災)完備  
財形貯蓄、退職金制度、社内預金制度